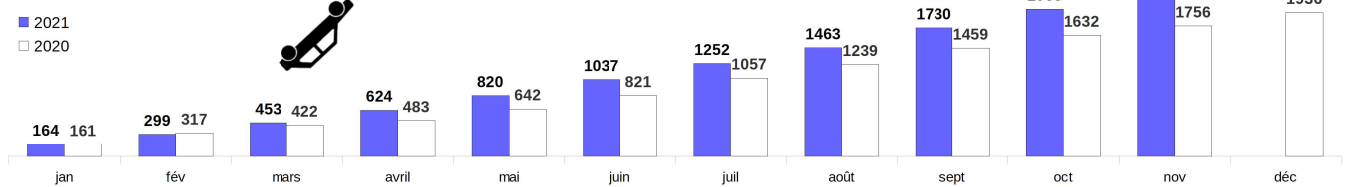


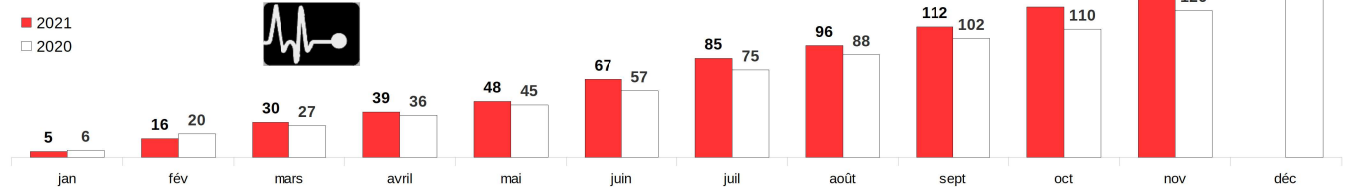
	Accidents	Tués	Blessés
nov. 2021	168	7	213
nov. 2020	124	16	138
Evolution	+35%	- 56%	+54%
Janv/Nov 2021	2155	136	2675
Janv/Nov 2020	1756	126	2153
Evolution	+23%	+8%	+24%
Cumul glissant sur 12 mois	2335	155	2889
Total 2020	1936	145	2366

Accidentalité Novembre 2021 par rapport au mois précédent en Normandie
↑ En hausse
↓ En baisse
= Egal

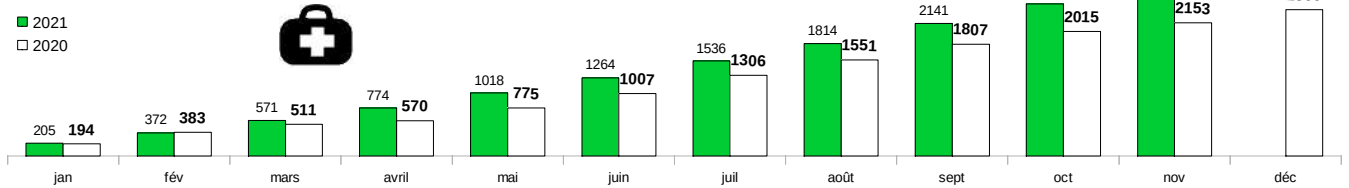
Cumul des accidents



Cumul des tués



Cumul des blessés



Evolution mensuelle

Années	Accidents corporels		Tués		Blessés	
	Nombre	Évolution	Nombre	Évolution	Nombre	Évolution
2015	2 220	0%	174	0%	2 930	0%
2016	2 231	+0%	190	+9%	2 877	-2%
2017	2 268	+2%	191	+1%	2 851	-1%
2018	2 243	-1%	171	-10%	2 806	-2%
2019	2 220	-1%	173	+1%	2 821	+1%
2020	1 936	-13%	145	-16%	2 366	-16%
2021*	2 155		136		2 675	

Points de vigilance :

- De manière générale, le nombre des accidents, des tués et des blessés est à la hausse sur l'ensemble de la région proportionnellement à 2020.
- Depuis la rentrée, la circulation s'est largement densifiée et les chiffres de l'accidentalité augmentent régulièrement.
- Néanmoins, en Novembre pour la région Normandie, à l'instar de la France métropolitaine, il est à noter une diminution de l'accidentalité sur l'ensemble des 5 départements. Ce résultat est en baisse par rapport à Novembre 2019.

*données provisoires